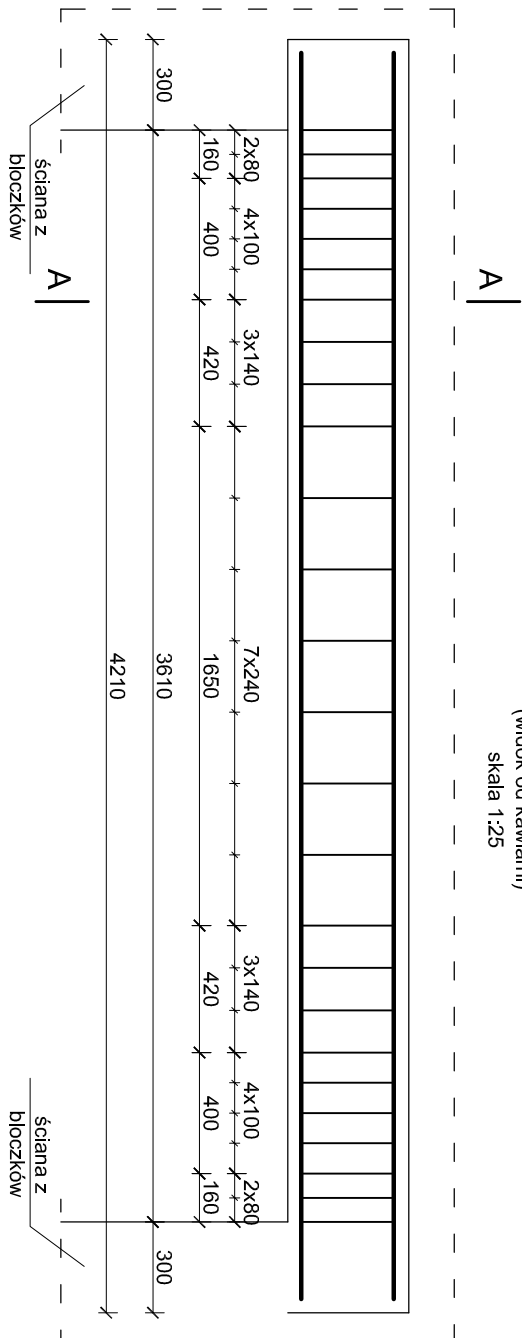


Zbrojenie belki "B 6" - wyk. 1x
(widok od kawiarni)

(widok od kawiarni)
skala 1:25



② $2 \# 12 \mid = 4120$

① $4 \# 20 \mid = 4120$

Beton:
Stal:

C20/25 (B25)
AIII-N (RB 500W),

A-O (Stos)

"Projekt wykonawczy"

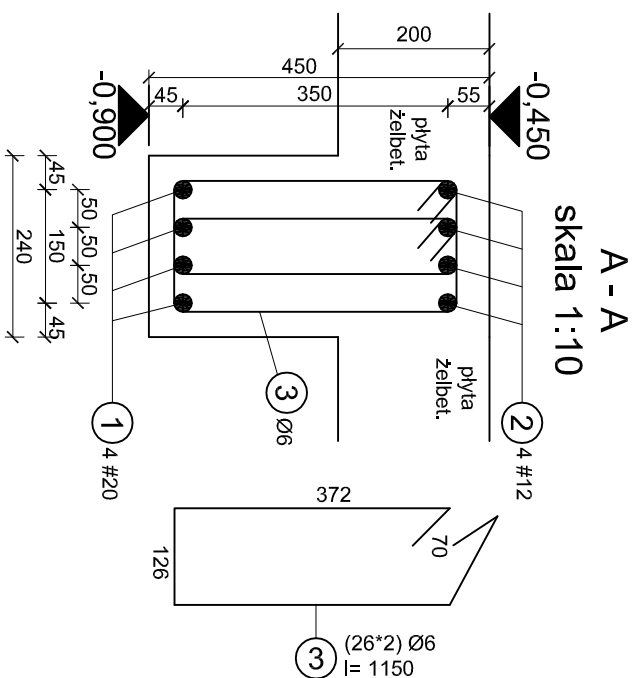
UWAGA:

- 1) Długości zbrojenia podano w mm, a wymiary w osi prętów.
- 2) Odlutnienie prętów zbrojenia 25mm.
- 3) Pręty zbrojenia dopasować kształtem do szalunku.
- 4) W celu zachowania czytelności rysunku nie zaznaczono prętów płyty stropowej, wieńców oraz słupów.
- 5) **Beton zagęścić oraz chronić przed nadmiernym nasłonecznieniem lub przemarznięciem.**

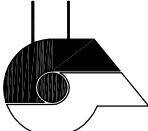
UWAGI OGÓLNE:

- 1) Wszystkie prace wykonać zgodnie ze sztuką budowlaną, obowiązującymi normami oraz instrukcjami producentów.

- 2) W razie wystąpienia problemów nie objętych opracowaniem należy skontaktować się z projektantem..
- 3) Rozwiązania warsztatowe należy omówić z projektantem.
- 4) Rzuty, przekroje, rysunki szczegółowe oraz opis techniczny należy łącznie rozpatrywać.
- 5) Przed przystąpieniem do robót budowlanych należy sprawdzić wymiary oraz ilości na miejscu budowy.



Zestawienie stali belka B 9										
NR	Nazwa	fi [mm]	długość [m]	szt.	długość [m]					
					A-O	StOs	A-IIIIN RB500W			
					Ø6	Ø8	#8	#12	#16	#20
1	Zbr. gł.	20	4,930	4						19,72
2	Zbr. gł.	12	4,430	4				17,72		
3	sitzem.	8	1,150	52		59,80				
a	aaa	0	0	0	0,00	0,00	0,00	0,00	0,00	0,00
Łączna długość [m]					0,00	59,80	0,00	17,72	0,00	19,72
Masa pręta [kg/m]					0,222	0,365	0,365	0,888	1,580	2,470
Masa prętów wg średnic [kg]					0,0	23,6	0,0	15,7	0,0	48,7
Masa prętów wg gat. stali [kg]					23,6	64,4				
Ilość elementów					1					
Masa prętów wg gat. stali [kg]					23,6	64,4				

<p>PRACOWNIA PROJEKTOWA mgr inż. arch. Bernard Łopacz ul. Świdkowskiego 5, 47-400 Rzeszów tel. 022 415 38 69, 0 606 886 829</p>		 <p>ARCHIDOM</p>		<p>projekt : PROJEKT ZAGOSPODAROWANIA NA CELE REKREACYJNO-SPORTOWE CZĘŚCI TERENU WZGÓRZA GEDYMINA I STONIECZNEJ POLANY W SZCZAWNIE ZDRÓJ</p>	
<p>projektant: mgr inż. arch. Bernard Łopacz nr 171/91/OP</p>		<p>inwestor: Uzdrowskowa Gmina Miejska Szczawno Zdrój ul. Kościuszki 17 58-310 Szczawno Zdrój</p>		<p>lokalizacja: działka nr 678/2 58-310 Szczawno Zdrój</p>	
<p>temat rysunku:</p>		<p>Zbrojenie belki B 9</p>		<p>rys. nr: K-8-10</p>	
<p>opracowanie: mgr inż. Piotr Niestroj</p>		<p>data opracowania: lutry 2014</p>			